

～「AI（人工知能）革命」で どう変わる??～

川東社会保険労務士事務所・KCサポート株式会社

＝季節のコラム＝

小学生の理科の授業には欠かせないアサガオ。最近では、『緑のカーテン』としてもよく目にしますね。

奈良時代末期に、遣唐使がその種を、「牽牛子(けんぎょうし)」という薬として持ち帰ったのが、日本での初めだと言われています。名前の由来は中国の古医書『名医別録』によると、牛を牽いて行き、交換の謝礼としたほどの薬だったため。そこからアサガオ自体を「牽牛花(けんぎゅうか)」とも呼ぶようになったとか。

牽牛とは、七夕のお話に登場する彦星(ひこぼし)のことですね。そこで織姫(おりひめ)のことを、朝顔姫とも言うんだそうです。
(事務局:鹿島)

★ご案内★

人事労務等のご相談がありましたら、お気軽にお問い合わせください。

☎ 06-6941-7113
fax 06-6941-7114

営業時間

9:00～18:00
土日祝休み

1、AI(人工知能)ブームがきたっ!!

昨年頃から実用化され始めたAI(人工知能)技術が、ここに来て一大ブームとなっており、AIについての報道や出版物が日に日に増えています。

ここでは、「AI」と「雇用」の関係について考えてみたいと思います。AIと雇用について必ず言われるのが、英オックスフォード大学マイケル・オズボーン准教授らが2013年に発表した、「今後10～15年の間に、米国の労働人口のうち

47%が、AIやロボットに代替され得る」という研究結果です。

関連する別の研究によれば、日本では、労働人口の49%が、AIやロボットによる代替の可能性が高いそうで、労働者のおよそ半数が仕事を失ってしまう…そんな驚くべき未来が、そう遠くない将来に現実のものとなるというのです。そのとき、企業では何が起きるのでしょうか。

2、AI時代に備えた雇用の

法律が現在の内容である限り、日本の企業では、たとえAIによって自社の仕事の多くが失われても、社員の雇用を守るべく、努力をしなければなりません。

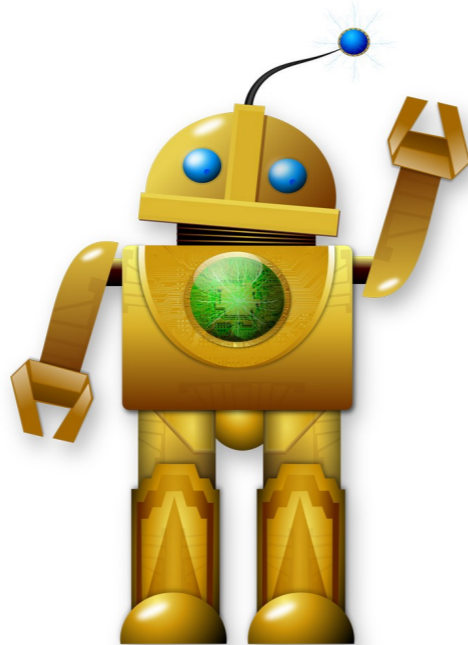
解雇回避努力義務がありますから、裁判所は、労働者の整理解雇の妥当性を認めないのが現状でしょう。

もちろん、「何がなんでもAIから社員の雇用を守らなければならない」ということではありませんが、少なくとも今後はAIによって雇用形態も大きく変わる可能性があります。(売り手市場が少し変化するかもしれないですね。)

人材不足の状況では、AIを上手く活用していきたいところも多いでしょうが、人がやるべきこと、AIがやるべきことを、業務としてバランスをとっていくこと

が必要になってくることと思います。

このことを考えると、自社の中長期的な雇用や人材育成を考える良い機会になるのではないのでしょうか？



3、おすすめ本

今回は、「アキラとあきら」(著者:池井戸 潤 出版:徳間文庫)をご紹介します。

いつもとは違い、小説です。(笑)

今月からテレビで放映される原作です。池井戸さんのテンポのよい展開がいいですね。同じ名前の二人が主人公ですが、全く違う境遇から銀行に就職し、そして…ここからは読んでからの楽しみです!!



★事務所・所長の近況★

<6月>

・前半はのんびりと始まりましたが、後半に入り年度更新の準備で事務所はバタバタし始めました。その中で、東京出張もあり、帰ってくると…もう大変です。(笑)

・社会保険の算定の準備や、賞与の届け出も始まり、毎年のことながら、この時期はえらいことになっています。

・さて、算定基礎と労働保険の期限は、いつもどおり**7月10日**となっていますので、ご注意ください。

労働保険の納付も忘れずをお願いいたします。

※ 当事務所が保有する個人情報、当事務所が販促サービスでの利用を目的とし、その他には個人情報を利用いたしません。今後このようなサービス(DM等)が不要な場合には、お手数ですが、当事務所までご連絡下さいませ、お願い致します。

★ 所長(かわひがし)プロフィール ★

大阪府守口市出身。生粋の大阪人です。

年齢はナイショですが、機動戦士ガンダムの世代(ファースト)です。(大体分かりますね)

前職は、病院で臨床検査技師を10数年しており、途中で社会保険労務士をめざし、勉強してやっと資格をとりました。

事務所を守口市に構えてから、1年後には、大阪市中央区に移転し、現在の事務所に5年ほど前に移っております。

独立してからは10年以上になりましたが、少しは貫禄(?)がでてきてもいいのと思う今日この頃です。(まだまだですが)

これからも、皆様のご相談に親身に乘らせていただきたいと思っています。よろしくお願いいたします。

事務所へのアクセス



天満橋 (地下鉄谷町線・京阪線) より徒歩6分

〒540-0036

大阪市中央区船越町2-1-5 吉見ビル2F

併設 KCサポート株式会社