

～「健康経営優良法人 認定制度」って何?～

川東社会保険労務士事務所・KCサポート株式会社

＝季節のコラム＝

たいていの野菜は、ハウスで作れる現在でも、タケノコは特に「旬」を感じさせてくれる野菜ですね。

漢字の「筍」は10日間を意味する「旬」から来ているといいますが、辞書によれば、「旬」は「均」の意味で、ひとしく整ったタケノコの、幾何学的な美しい形を表しています。

日本で一般に食されているのは、孟宗竹(モウソウチク)ですが、その名は、冬の最中に母親のため、筍を掘り採った三国時代の呉の人物、孟宗に因んでいます。

普段は竹の葉を食べるジャイアントパンダも、春はタケノコを好んで食べるんだそうです。

(事務局:鹿島)

★ご案内★

人事労務等のご相談がありましたら、お気軽にお問い合わせください。

☎ 06-6941-7113
fax 06-6941-7114

営業時間
9:00～18:00
土日祝休み

1、注目が集まる「健康経営」とは

いま、「健康経営」が注目を集めています。

健康経営というのは、従業員の健康管理を「コスト」ではなく「投資」として捉え、積極的に従業員の健康管理・増進に取り組んでいくというもので、従業員の活力向上や生産性アップ、企業のブランドイメージの向上などの効果が期待されています(「健康経営」はNPO法人健康経営研究会の登録商標です)。

2、健康経営優良法人認定制度とは

この「健康経営優良法人認定制度」とは、経済産業省が主となり、優良な健康経営を実践している法人を顕彰する制度です。

健康経営に取り組む優良な法人を「見える化」することで、従業員や求職者、関係企業や金融機関などから「従業員の健康管理を経営的な視点で考え、戦略的に取り組んでいる法人」として、社会的に評価を受けることができる環境を整備することを目的としています。

大企業だけでなく、中小企業も認定の対象となっており、今年2月21日に、2017年度の認定法人として大規模法人部門235法人・中小規模法人部門95法人が認定されました。

認定を受けた法人には、金融市場

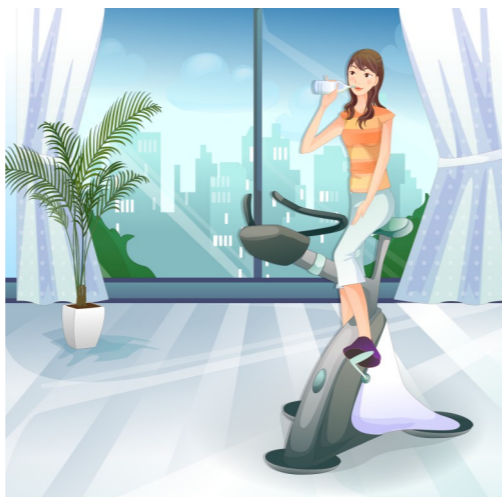
康経営研究会の登録商標です)。

国も積極的に健康経営を進めており、経済産業省が東京証券取引所と共同で実施する「健康経営銘柄」や、協会けんぽ(東京支部)の健康企業宣言、厚生労働省の安全衛生優良企業公表制度などがあります。

今回は、「健康経営優良法人認定制度」についてご紹介いたします。

(低金利融資や従業員向け住宅ローンの優遇)や労働市場における優先的マッチング、入札加点等におけるインセンティブが付与されるよう、地域に応じた支援環境を整備していくとしています。

ちなみに中小企業に対する認定の基準は、14の評価項目が定められています。



3、おすすめ本

今回は、「凡事徹底」(著者:鍵山 秀三郎 出版:致知出版社)をご紹介します。

ご存じイエローハットの創業者である鍵山さんの本です。

「トイレ掃除」で有名な方ですが、ただ掃除をすれば良いというわけではありません。心構え、考え方についてわかりやすく書いてあります。具体的なので納得いくことも多く、読みやすいですが、内容の濃い盛りだくさんの本です。必見ですよ!!



★ 事務所・所長の近況 ★

<4月>

・新年度になりました。毎年のことながら、入社退社の多い時期で、手続きがなかなか進まず、ちょっと困り気味です。(電子申請なので、手続き完了に時間がかかります。)

・それと、ただいまホームページをリニューアルするために、原稿を書いています。半分くらいは終わったのですが、まだもう一息といった感じです。出来上がりは、6月から7月くらいになりそうですが、何とか頑張って仕上げたいと思っています。

※ 当事務所が保有する個人情報、当事務所が販促サービスでの利用を目的とし、その他には個人情報を利用いたしません。今後このようなサービス(DM等)が必要な場合には、お手数ですが、当事務所までご連絡下さいませ、お願い致します。

★ 所長(かわひがし)プロフィール ★

大阪府守口市出身。生粋の大阪人です。

年齢はナイショですが、機動戦士ガンダムの世代(ファースト)です。(大体分かりますね)

前職は、病院で臨床検査技師を10数年しており、途中で社会保険労務士をめざし、勉強してやっと資格をとりました。

事務所を守口市に構えてから、1年後には、大阪市中央区に移転し、現在の事務所に5年ほど前に移っております。

独立してからは10年以上になりましたが、少しは貫禄(?)がでてきてもいいのと思う今日この頃です。(まだまだですが)

これからも、皆様のご相談に親身に乘らせていただきたいと思っています。よろしくお願い致します。

事務所へのアクセス



天満橋(地下鉄谷町線・京阪線)より徒歩6分

〒540-0036

大阪市中央区船越町2-1-5 吉見ビル2F
併設 KCサポート株式会社